

# Pitelová

## Územný plán obce

### LEGENDA

#### HRANICE

stav	nóvrt	
		HRANICA RIEŠENÉHO ÚZEMIA
		HRANICA KATASTRÁLNEHO ÚZEMIA OBCE
		HRANICA ZASTAVANÉHO ÚZEMIA K. 1.1.1990
		OCHRANNÉ PÁSMO VŠETKÝCH DRUHOV
		HRANICE KN-C PARCEL
		VRSTEVNICE
		HRANICA MEDZI ČASŤAMI OBCE A OZNAČENIE ČASŤÍ OBCE

#### FUNKČNÉ PLOCHY

stav	nóvrt	
		PLOCHY RODINNÝCH DOMOV - I. A II. ETAPA
		PLOCHY BYTOVÝCH DOMOV
		PLOCHY OBČIANSKEJ VYBAVENOSTI A SOCIÁLNEJ INFRAŠTRUKTÚRY
		PLOCHY REKREÁCIE
		ZMIEŠANÉ ÚZEMIE BÝVANIA A REKREÁCIE
		PLOCHY ŠPORTU A ŠPORTOVÝCH ZARIADENÍ
		PLOCHY VÝROBY, SKLADOV A ZARIADENÍ TECHNICKEJ VYBAVENOSTI
		PLOCHY ZARIADENÍ POĽNOHOSPODÁRSKEJ VÝROBY

#### KRAJINNÁ ŠTRUKTÚRA

stav	nóvrt	
		CINTORÍN
		VODNÉ PLOCHY A TOKY

#### DOPRAVA

stav	nóvrt	
		RÝCHLOSTNÁ CESTA R1
		CESTA III. TRIEDY 2486, 2492 a 2489
		MIESTNA KOMUNIKÁCIA
		NESPEVNENÁ KOMUNIKÁCIA
		CHODNÍK
		ŽELEZNIČNÁ TRAT'
		TUNEL ŽELEZNIČNEJ TRATE
		CYKLOTRASY
		AUTOBUSOVÁ ZASTÁVKA
		IZOCHRÓNNA DOSTUPNOSTI 400 m

#### ENERGETIKA

stav	nóvrt	
		VVN ELEKTRICKÉ VEDENIE 110kV
		VN ELEKTRICKÉ VEDENIE 22kV
		TRAFOSTANICA

#### VODNÉ HOSPODÁRSTVO

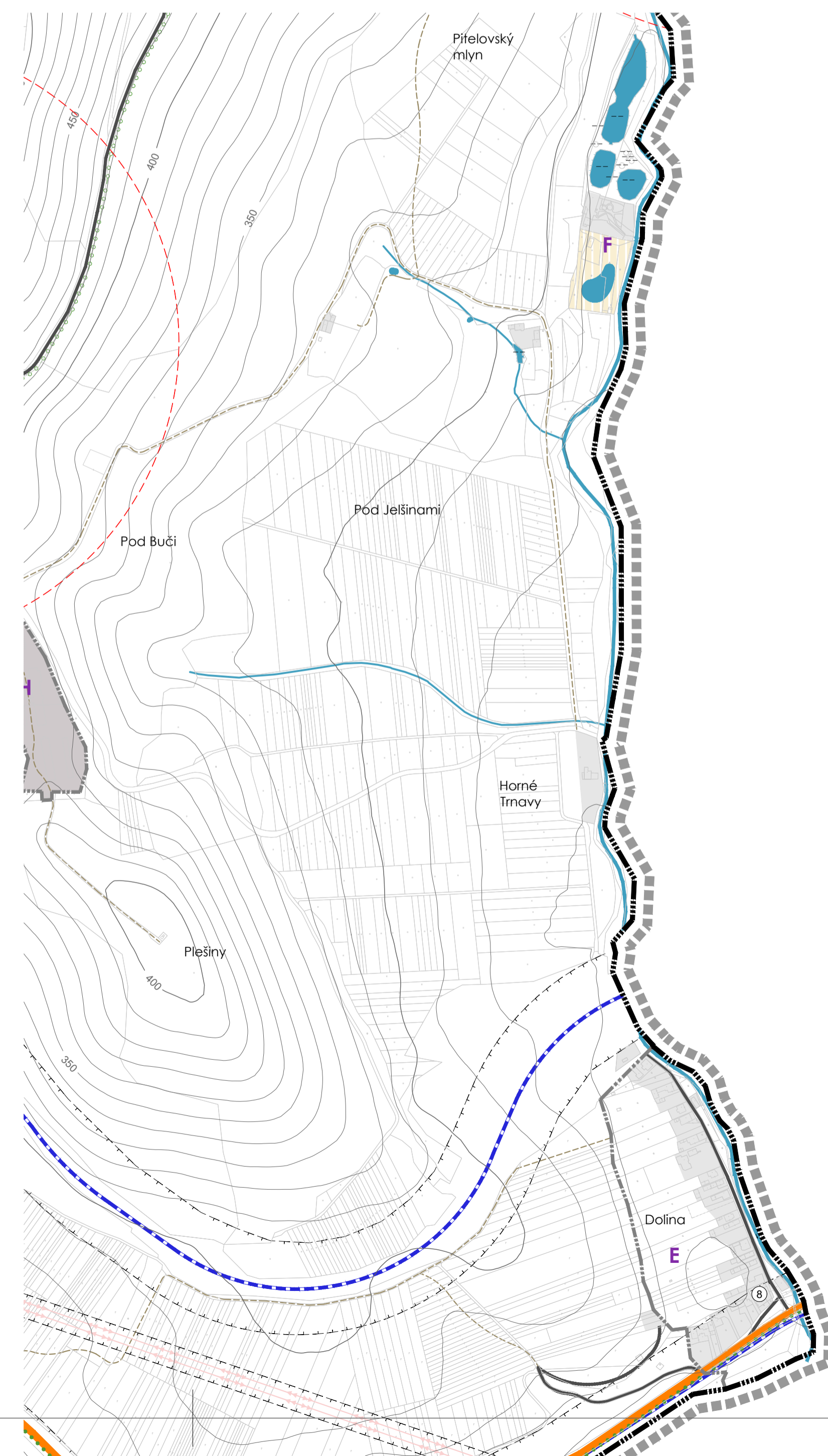
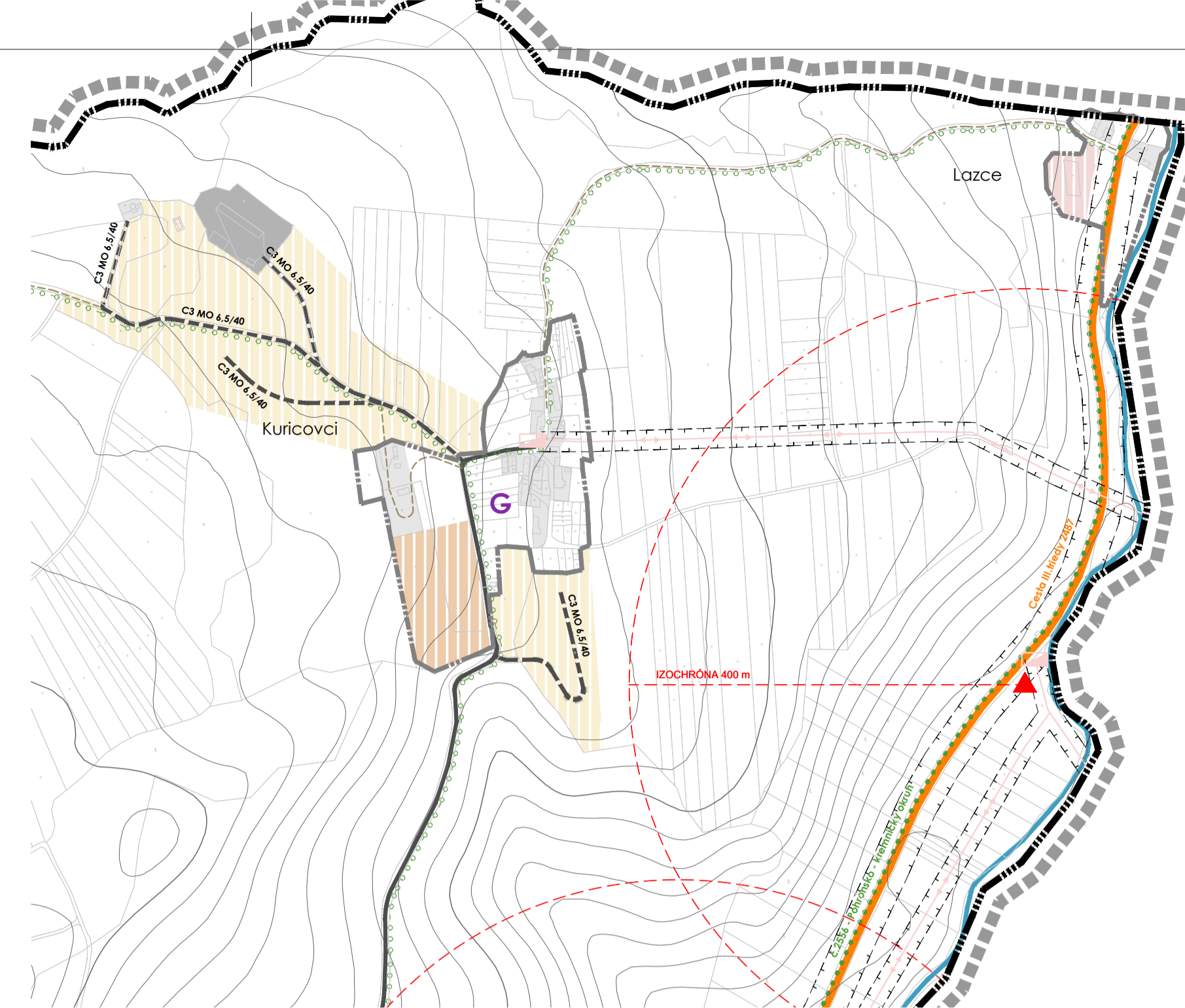
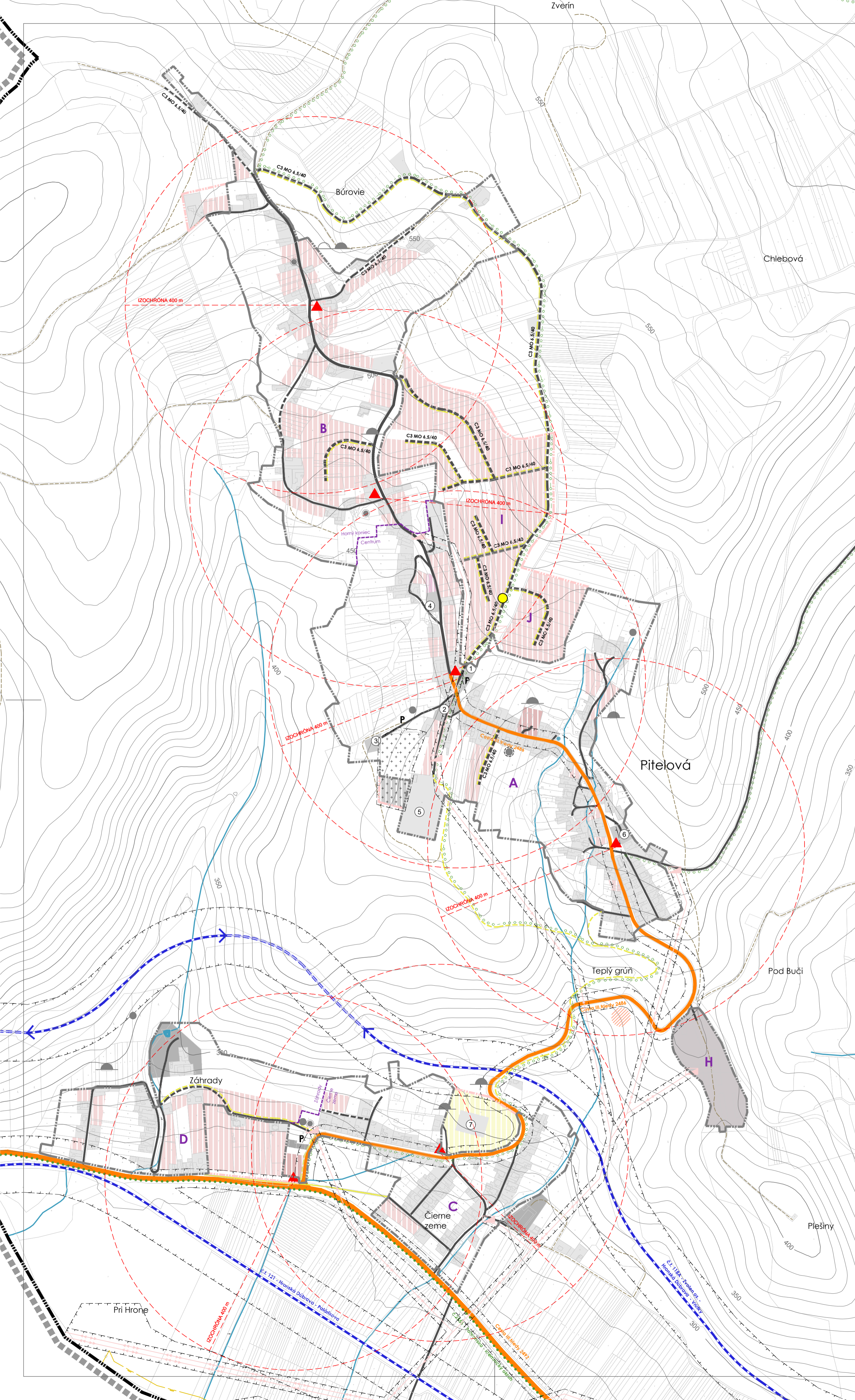
stav	nóvrt	
		VODOJEM
		PRAMEŇ
		STUDNIA
		ČISTIAREŇ ODPADOVÝCH VÔD

#### INŠTITÚCIE A PREVÁDZKY

1	OBECNÝ ÚRAD / KULTÚRNY DOM
2	FARNOSŤ PITELOVÁ
3	DOM SMÚTKU
4	DOBROVOLENNÝ HASIČSKÝ ZBOR
5	FUTBALOVÉ IHRSKO
6	OBCHOD
7	MULTIFUNKČNÉ IHRSKO
8	REŠTAURÁCIA

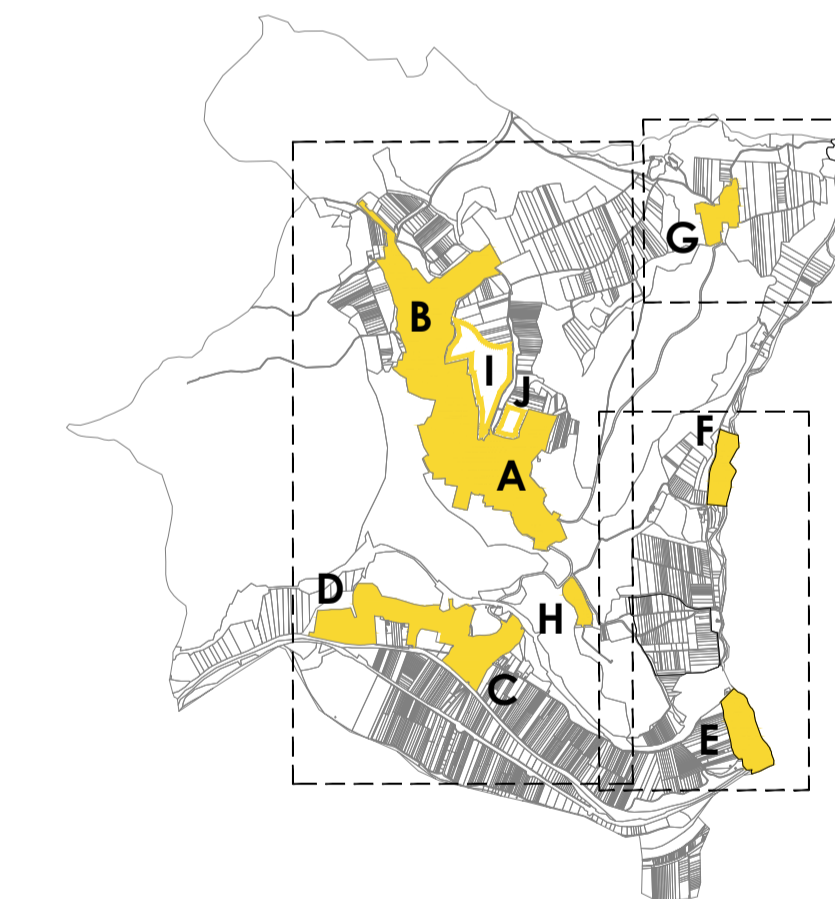
### ZOZNAM HLAVNÝCH FUNKCIÍ

BI	Bývanie individuálne, plochy bývania v rodinných domoch
BH	Plochy bývania v bytových domoch
OV	Plochy občianskej vybavenosti
VS	Plochy výrobných a dopravných služieb, zariadení, skladov
PV	Zmiešané územie poľno. výroby a výrobných služieb
P	Dopravné plochy, parkoviská
R	Plochy rekreácie
S	Plochy športu a športových zariadení
Z	Plochy verejnej zelene

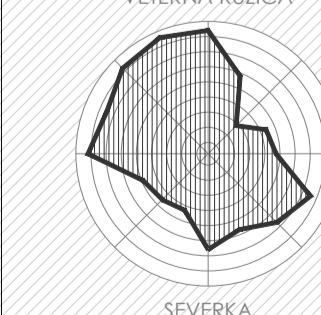
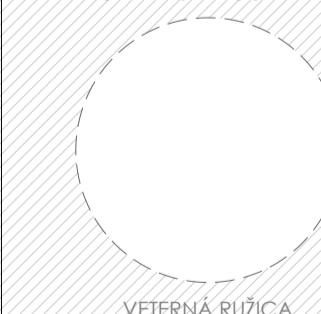


#### ORGANIZAČNÉ ČLENENIE OBCE

- A PITELOVÁ CENTRUM
- B HORNÝ KONIEC
- C ČIERNE ZEME
- D ZÁHRADY
- E DOLINA
- F PITELOVSKÝ MLYN
- G KURICOVCI
- H VÝROBNÝ AREÁL
- I GÁLIČKA - NÁVRH
- J KEMENICIE - NÁVRH



PEČIATKA SPRACOVATEĽA



### VÝKRES RIEŠENIA VEREJNÉHO DOPRAVNÉHO VYBAVENIA

HAJOVÝ VÝKRESU:  
 OBSTARÁVATEĽ DOKUMENTÁCIE:  
 OBEC PITELOVÁ  
 SPRACOVATEĽ DOKUMENTÁCIE:  
 ArchÚrb s.r.o., ZVOLEN  
 ING.ARCH.BEÁTA MIKUŠOVÁ  
 AUTORIZOVANÝ ARCHITEKT 0549 AA

DÁTUM:  
 Január 2024

FORMÁT:  
 10 X A4 (594 X 1050 mm)

MIKRA:  
 1:5 000

ČÍSLO VÝKRESU:  
 4.