

ZOZNAM VEREJNOPROSPEŠNÝCH STAVIEB

- DOPRAVNÉ STAVBY**
- VD1** Rekonštrukcia komunikácií v existujúcej zástavbe miestnych, účelových a obštných na komunikácie funkčnej triedy C2, C3 a D na úsekoch, kde to dovoľujú štruktúrne pomery.
 - VD2** Výstavba komunikácií v navrhovanej zástavbe miestnych, obštných a účelových na komunikácie funkčnej triedy C2, C3 a D s napojením na sieť MK.
 - VD3** Rekonštrukcia existujúcich chodníkov.
 - VD4** Výstavba nových chodníkov pre peších v zastavanom území a v novej zástavbe v navrhovaných funkčných plochách.
 - VD5** Výstavba chodníka a cyklistického chodníka medzi športovým areálom v časti Centrum a Čierne zeme.
 - VD6** Výstavba cyklistických trás v zastavanom území obce a v novej zástavbe v navrhovaných funkčných plochách.
 - VD7** Výstavba cyklistických a turistických chodníkov mimo zastavané územie obce a vo voľnej krajine.
 - VD8** Rekonštrukcia autobusových zastávok.
 - VD9** Rekonštrukcia ciest III. triedy v riešenom území v návrhových parametroch podľa ÚPN VÚC.
 - VD10** Realizácia svetelnej signalizácie na železničnom priecestí na ceste III/2486 so železničnou traťou č. 118A Zvolen - os. - Hránská Dúbrava - Vrútky.

- VODOHOSPODÁRSKE STAVBY**
- VH1** Rozvodné vodovodné potrubie v nových rozvojových lokalitách v regulačných celkoch Horný koniec, Záhrady, Kemeňčie a Gálička a výstavba nového vodného zbera.
 - VH2** Rekonštrukcia existujúcich vodovodných rozvodov a vodných zdrojov v obci.
 - VH3** Výstavba verejnej splaškovj kanalizácie v obci.
 - VH4** Výstavba obecnjej ČOV.
 - VH5** Výstavba verejnej kanalizácie v nových rozvojových lokalitách v regulačných celkoch Horný koniec, Záhrady, Kemeňčie a Gálička.

- ENERGETICKÉ STAVBY**
- VE1** Výstavba nových trafostáníc v nových lokalitách podľa potreby rozvoja.
 - VE2** Rekonštrukcia existujúcich trafostáníc podľa potreby rozvoja výstavby.
 - VE3** Výstavba NN rozvodov v nových lokalitách.
 - VE4** Rekonštrukcia existujúcich NN rozvodov podľa potreby rozvoja výstavby.
 - VE5** Výstavba verejného osvetlenia v nových lokalitách.
 - VE6** Rekonštrukcia existujúceho verejného osvetlenia.
 - VE7** Výstavba kamerového systému v rozvojových lokalitách.

- VŠEOBECNÉ STAVBY**
- VS1** Realizácia verejnej zelene plošnej aj líniovej a jej údržba
 - VS2** Revitalizácia verejných priestorov v zastavanom území obce
 - VS3** Rozšírenie cintorína

ORGANIZAČNÉ ČLENENIE OBCE

- A** PITELOVÁ CENTRUM
- B** HORNÝ KONIEC
- C** ČIERNA ZEMĽA
- D** ZÁHRADY
- E** DOLINA
- F** PITELOVSKÝ MLYN
- G** KURICOVCI
- H** VÝROBNÝ AREÁL
- I** GÁLIČKA - NÁVRH
- J** KEMEŇČIE - NÁVRH



REGULATÍVY FUNKČNÉHO VYUŽIVANIA A PRIESTOROVÉHO USPORIADANIA

REGULAČNÝ CELOK	PŘÍPUSTNÉ FUNKČNÉ VYUŽITIE	OBMEDZUJÚCE FUNKČNÉ VYUŽITIE	MAX. PODLAŽNOSŤ	MAX. ZASTAVANOSŤ
A - PITELOVÁ CENTRUM	BI - -	BH OV S	1.NP + P, 2.NP 3.NP + P, 4.NP 2.NP + P, 3.NP 1.NP + P, 2.NP	40 % 60 % 70 % 70 %
B - PITELOVÁ HORNÝ KONIEC	BI	OV	1.NP + P, 2.NP 1.NP + P, 2.NP	40 % 50 %
C - ČIERNA ZEMĽA	BI - -	S PV BH	1.NP + P, 2.NP 1.NP + P, 2.NP 3.NP	40 % 40 % 30 % 60 %
D - ZÁHRADY	BI	OV	1.NP + P, 2.NP 1.NP + P, 2.NP	50 % 60 %
E - DOLINA	BI	OV	1.NP + P, 2.NP 1.NP + P, 2.NP	40 % 60 %
F - PITELOVSKÝ MLYN	R	OV	1.NP 3.NP + P, 4.NP	40 % 40 %
G - KURICOVCI	R, BI	S	1.NP + P bez zástavby	20 % bez zástavby
H - VÝROBNÝ AREÁL	VS	PV	2.NP	70 % 70 %
I - GÁLIČKA - NÁVRH	BI	OV	1.NP + P 1.NP + P	40 % 40 %
J - KEMEŇČIE - NÁVRH	BI	OV	1.NP + P 1.NP + P, 2.NP	50 % 50 %

* Bližšie špecifikácie jednotlivých regulačných celkov a funkčných plôch sú v Správnej správe - Závazná časť

VEREJNOPROSPEŠNÉ STAVBY (vps)

REGULAČNÝ CELOK	DOPRAVNÉ STAVBY	VODOHOSPODÁRSKE STAVBY	ENERGETICKÉ STAVBY	OSTATNÉ STAVBY
A - PITELOVÁ CENTRUM	VD 1, VD 2, VD 4 VD 5, VD 6, VD 8 VD 9	VH 2, VH3	VE 2, VE 4, VE 6	VS 2, VS 3
B - PITELOVÁ HORNÝ KONIEC	VD 1, VD 2, VD 4 VD 6, VD 8	VH 1, VH 2, VH 3 VH 5	VE 1, VE 3, VE 4 VE 5, VE 6	VS 2
C - ČIERNA ZEMĽA	VD 3, VD 5, VD 6 VD 10	VH 2, VH 3, VH 4	VE 2, VE 4, VE 6	VS 2
D - ZÁHRADY	VD 2, VD 3, VD 4	VH 1, VH 2, VH 3 VH 5	VE 3, VE 4, VE 5	VS 2
E - DOLINA	VD 1, VD 9	-	-	VS 2
F - PITELOVSKÝ MLYN	-	-	-	VS 1
G - KURICOVCI	VD 2, VD 6, VD 7	-	VE 2, VE 3	-
H - VÝROBNÝ AREÁL	-	-	-	-
I - GÁLIČKA - NÁVRH	VD 2, VD 4, VD 6 VD 7	VH 1, VH 5	VE 1, VE 3, VE 5 VE 7	VS 1
J - KEMEŇČIE - NÁVRH	VD 2, VD 4, VD 6 VD 7	VH 1, VH 5	VE 1, VE 3, VE 5 VE 7	VS 1
OSTATNÉ VPS MIMO ZASTAVANÉHO ÚZEMIA	VD 7, VD 8, VD 9 VD 10	VH 4	-	-

ZOZNAM HLAVNÝCH FUNKCIÍ

- BI** Bývanie individuálne, plochy bývania v rodinných domoch
- BH** Plochy bývania v bytových domoch
- OV** Plochy občianskej vybavenosti
- VS** Plochy výrobných a dopravných služieb, zariadení, skladov
- PV** Zmiešané územie poľno. výroby a výrobných služieb
- R** Dopravné plochy, parkoviská
- P** Plochy rekreácie
- S** Plochy športu a športových zariadení
- Z** Plochy verejnej zelene

INŠTITÚCIE A PREVÁDZKY

- 1 OBEČNÝ ÚRAD / KULTÚRNY DOM
- 2 FARNOSŤ PITELOVÁ
- 3 DOM ŠKOLY
- 4 DOBROVOLEŇNÝ HASIČSKÝ ZBOR
- 5 FUTBALOVÉ HRISKO
- 6 OBCHOD
- 7 MULTIFUNKČNÉ HRISKO
- 8 REŠTAVRÁCIA

NÁRODNÉ KULTÚRNE PAMIAWKY

- HROR PADÝCH PARTIZÁNOV ÚZPČ č. 1304/1

ARCHEOLOGICKÉ NÁLEZY A NÁLEZISKÁ

- A** PRAVEK - POLOHA ZÁHMINE (OSADA)
- B** PRAVEK - PRIESTOR VYCHODNE OD PODNO, DRUŽSTVA
- C** PRAVEK - ÚZEMIE MEDZI POLOHAMI "POD PLEŠŤAMI" A "HORNÉ TRŇAVY"

LEGENDA

HRANICE

- stav návrh
- HRANICA RIEŠENÉHO ÚZEMIA
- HRANICA KATASTRÁLNEHO ÚZEMIA OBCE
- HRANICA ZASTAVANÉHO ÚZEMIA K. 1.1.1990
- OCHRANNÉ PÁSMA VŠETKÝCH DRUHOV
- HRANICE KN-C PARCEL
- VRSTEVNICE
- HRANICA MEDZI ČASŤAMI OBCE A OZNAČENÉ ČASŤI OBCE

FUNKČNÉ PLOCHY

- stav návrh
- PLOCHY RODINNÝCH DOMOV - I. A II. ETAPA
- PLOCHY BYTOVÝCH DOMOV
- PLOCHY OBČIANSKEJ VYBAVENOSTI A SOCIÁLNEJ INFRAŠTRUKTÚRY
- PLOCHY REKREÁCIE
- ZMIEŠANÉ ÚZEMIE BÝVANIA A REKREÁCIE
- PLOCHY ŠPORTU A ŠPORTOVÝCH ZARIADENÍ
- PLOCHY VÝROBY, SKLADOV A ZARIADENÍ TECHNICKEJ VYBAVENOSTI
- PLOCHY ZARIADENÍ POZEMNOSPÔRODÁRSKEJ VÝROBY
- PLOCHY ZELENE VŠETKÉHO DRUHU
- PLOCHY ZÁHRAD A SADOV
- PLOCHY CHOVU ZVIERAT - KONÍ

KRAJINNÁ ŠTRUKTÚRA

- stav návrh
- CHOTORŇ
- LEŠY
- HELESNÁ DREVENOVÁ VEGETÁCIA PLOŠNÁ, ROZPŕYLENÁ
- BREHOVÁ VEGETÁCIA
- TRVALÉ TRÁVNATÉ PORASTY, LŮKY A PASENKY
- ORNÁ PÔDA
- VODNÉ PLOCHY A TOKY
- SADY DROBNÉHO OVOCIA (ARÓRIA A ČUČORIEDKY)

DOPRAVA

- stav návrh
- RÝCHLOSTNÁ CESTA R1
- CESTA III. TRIEDY 2486, 2492 a 2489
- MESTNÁ KOMUNIKÁCIA
- NESPEVNENÁ KOMUNIKÁCIA
- CHODNÍK
- ŽELEZIČNÁ TRAT
- TUNEL ŽELEZIČNEJ TRATE
- CYKLOTRASY
- AUTOBUSOVÁ ZASTÁVKA
- ROZCHRŇONA DOSTUPNOSTI 400 m

ENERGETIKA

- stav návrh
- VVN ELEKTRICKÉ VEDENIE 110KV
- VN ELEKTRICKÉ VEDENIE 22KV
- TRAFOSTANICA
- VTL PLYNOVOD

VODNÉ HOSPODÁRSTVO

- stav návrh
- VODOJEM
- PRAMEŇ
- STUDŇA
- ČISTIARŇ ODPADOVÝCH VÔD

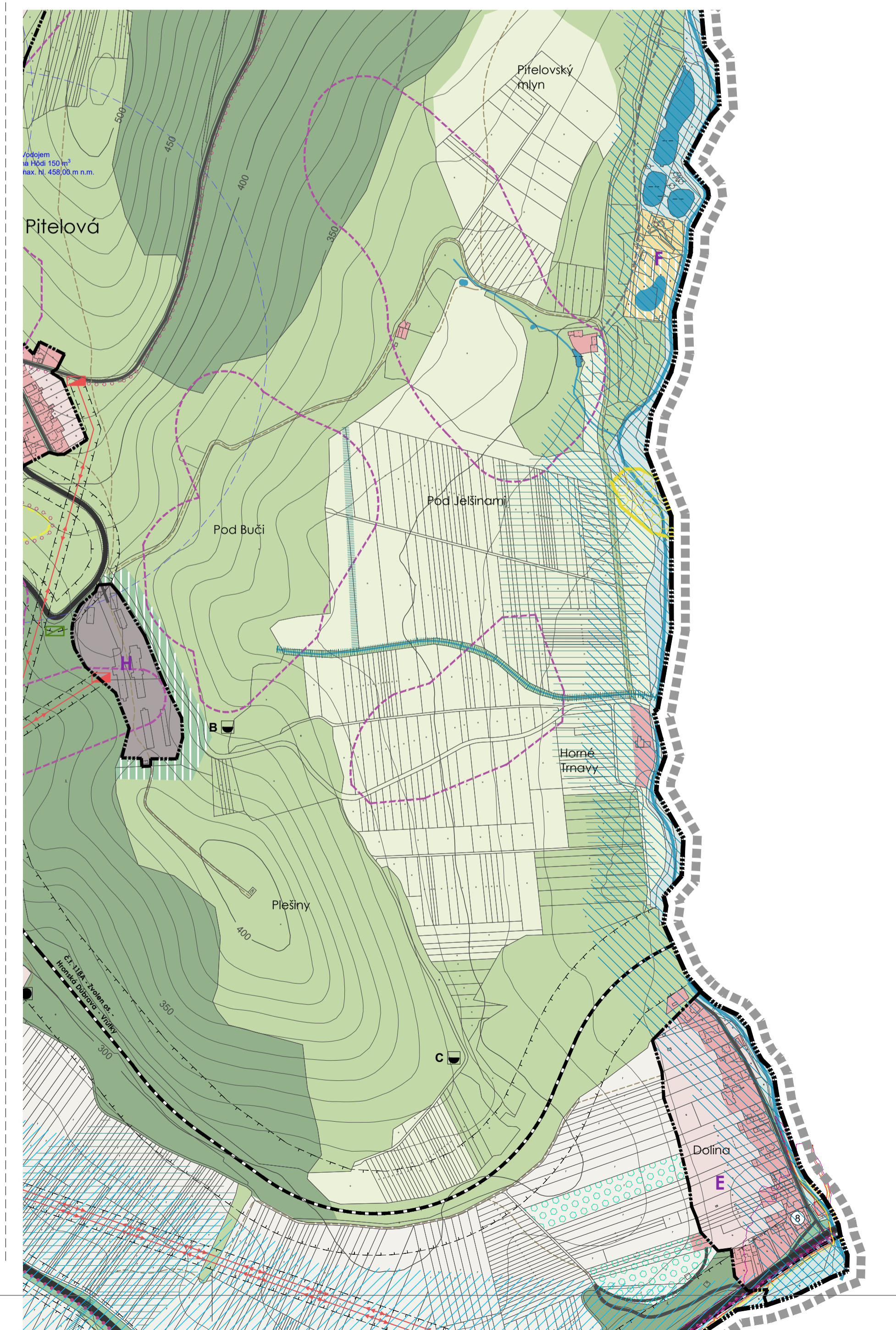
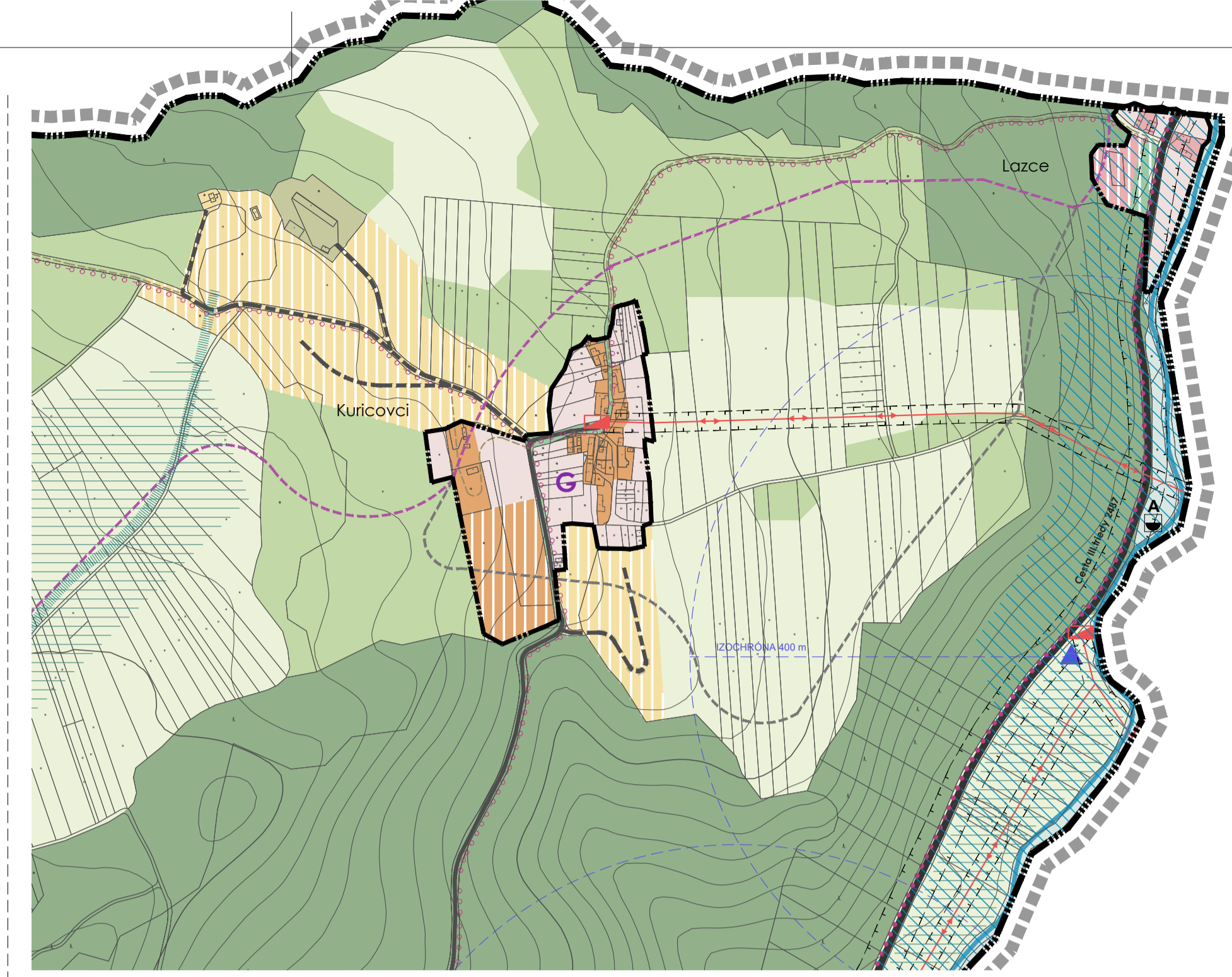
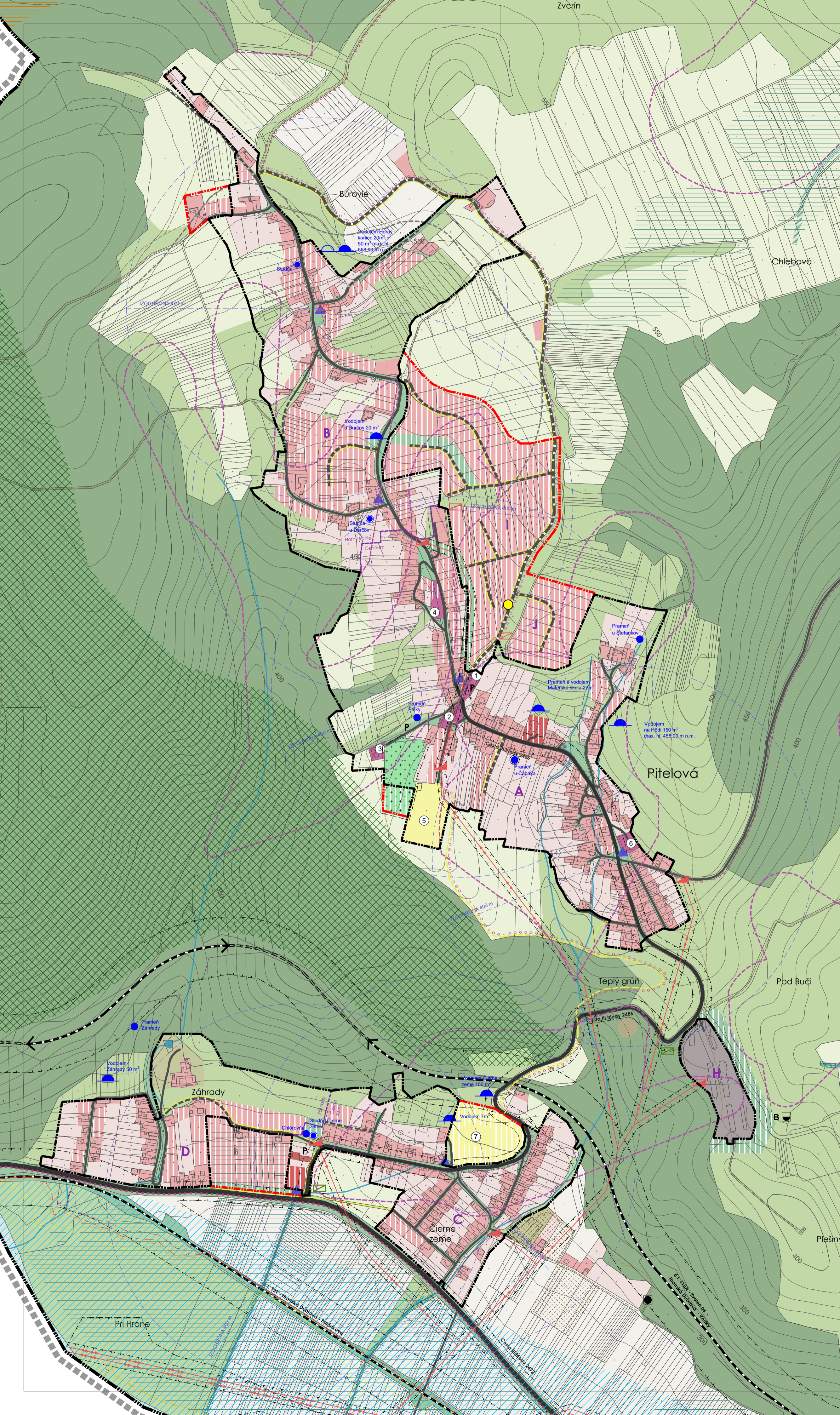
OSTATNÉ ZNAČKY

- stav návrh
- HYDROMEJORÁCIE
- ODVODŇOVACÍ KANÁL
- SVAHOVÁ DEFORMÁCIA - POTENCIÁLNA / STABILIZOVANÁ
- RADIONOVÉ RIZIKO-STREDNÉ
- SKLÁDKA - ODVEZENÁ
- ZÁPLAVOVÉ ČIARY QS - Q1000

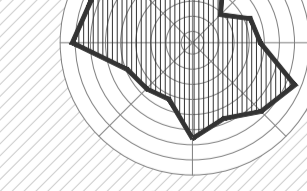
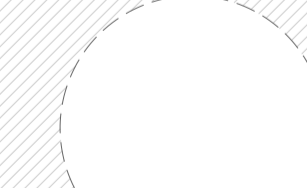
OCHRANA PRÍRODY A PRVKY ÚSES

(RÚSES OKRES ŽAR NAD HRONOM 2013)

- stav návrh
- NADREGIONÁLNY BOKORIDOR HYDRICKÝ
- REGIONÁLNY BOKORIDOR HYDRICKÝ
- REGIONÁLNY BOKORIDOR TERESTRIČKÝ
- REGIONÁLNE BIOCENTRUM
- GENOPONOVOVÁ LOKALITA



PEČIATKA SPRACOVATEĽA



NÁZOV VÝKRESU:
KOMPLEXNÝ NÁVRH PRIESTOROVÉHO USPORIADANIA A FUNKČNÉHO VYUŽIVANIA ÚZEMIA S VYZNAČENOU ZÁVÄZNOU ČASŤOU A VEREJNOPROSPEŠNÝMI STAVBAMI

OBSTARÁVATEĽ DOKUMENTÁCIE:
OBEC PITELOVÁ

SPRACOVATEĽ DOKUMENTÁCIE:
ArchÚrb s.r.o., ZVOLEN
ING.ARCH.BEÁTA MIKUŠOVÁ
ING.ORCHOVANÝ ARCHITEKT 0549 AA

DÁTUM:
Január 2024

FORMÁT:
12 X A4 (594 X 1260 mm)

MIKRA:
1:5 000

ČÍSLO VÝKRESU:
3.