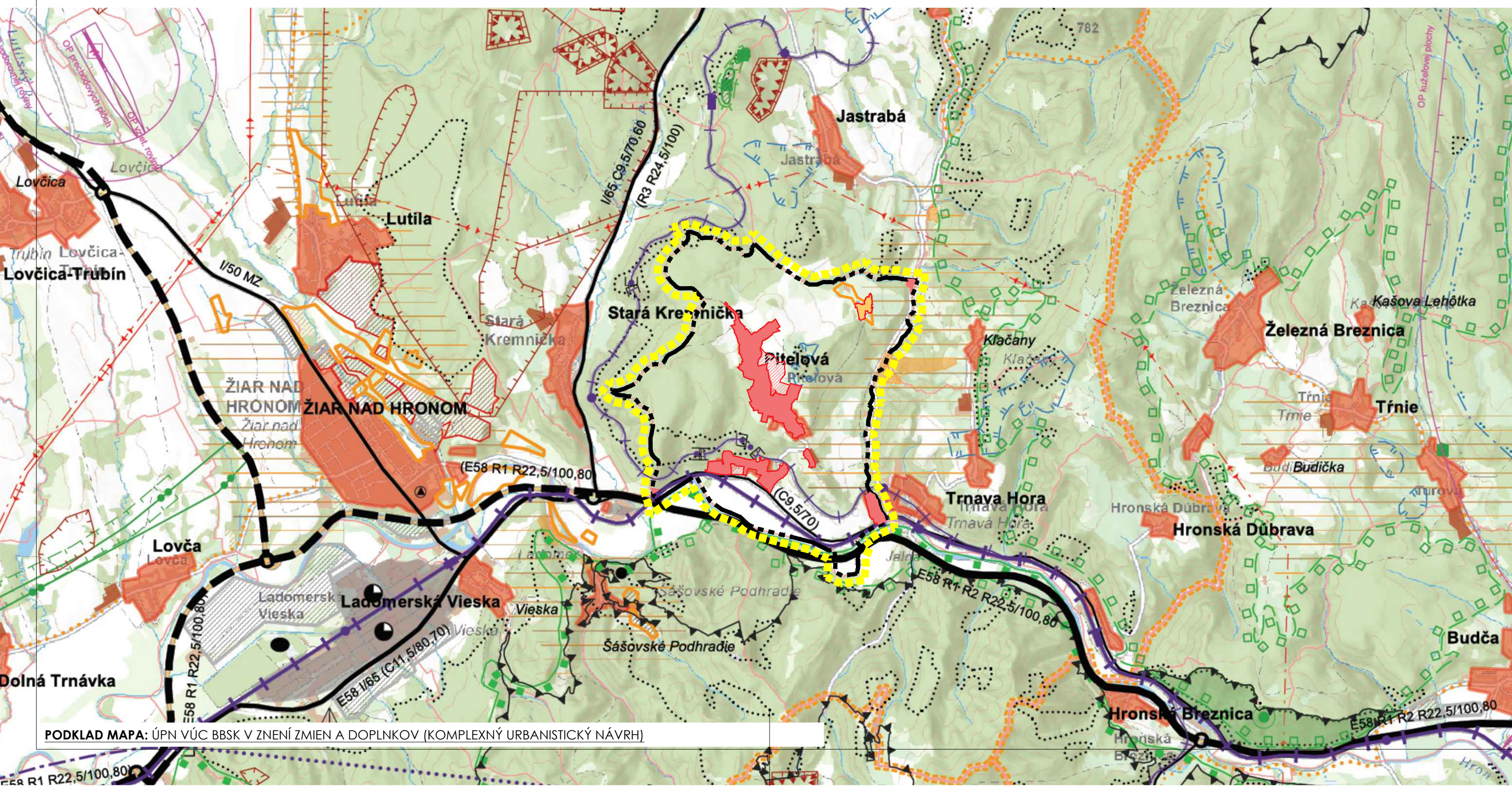


LEGENDA

STAV	NÁVRH	VÝHLAD	
---			Hranica Slovenskej republiky
----			Hranica riešeného územia
----			Hranica katastrálneho územia
█			Zastavané územie
●	○	○	Podzemný zdroj pitnej vody
○	○	○	Povrchový zdroj pitnej vody
○	○	○	Zdroj vody minerálnej
○	○	○	Vodojem
○	○	○	Čerpacia stanica
○	○	○	Úpravňa vody
○	○	○	Polder
→	→	→	Hlavné skupinové privádzače pitnej vody
---			Hranica chránenej vodohospodárskej oblasti
---			Ochranné pásmo II. stupňa vodárenského zdroja
---			Ochranné pásmo III. stupňa vodárenského zdroja
---			Ochranné pásmo I. stupňa prírodného liečivého zdroja
---			Ochranné pásmo II. stupňa prírodného liečivého zdroja
---			Inundačné územie
---			Inundačné územie legislatívne určené
---			Rozhranie aktívnej a pasívnej zóny
---			Povodia vodárenských tokov
---			Vodné nádrže
---			Vodárenské zariadenie mimo prevádzky

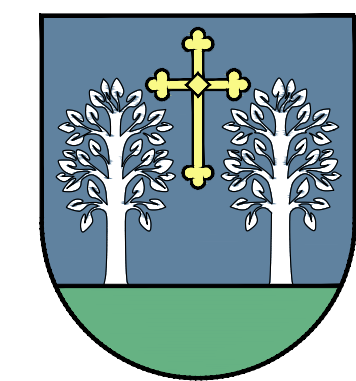
→	→	→	Skupinový kanalizačný zberač
→	→	→	Čistiareň odpadových vôd
→	→	→	Čistiareň odpadových vôd - rozostavaná
→	→	→	Elektrické vedenie ZVN 400 kV
→	→	→	Elektrické vedenie ZVN 220 kV
→	→	→	Elektrické vedenie VVN 110 kV
→	→	→	Zdroj znečistenia tokov
○	○	○	Elektrárňa
○	○	○	Rozvodňa
○	○	○	Tranzitný plynovod
○	○	○	VTL plynovod PN ? 4,0 MPa
○	○	○	VTL plynovod PN ? 4,0 MPa
○	○	○	Plynárenské zariadenie
○	○	○	Diaľkový teplovod
○	○	○	Ropovod
○	○	○	Produktovod
○	○	○	Ochranné pásmo
○	○	○	Sekundárne centrum TS
○	○	○	Primárne centrum TS
○	○	○	Ochranné pásmo JE Mochovce (30km)
○	○	○	Letisko
○	○	○	Letisko pre letecké práce (spevnená dráha)
○	○	○	Vrtuľníkové letisko (heliport)
○	○	○	OP vzletových a približovacích priestorov a OP prechod. plôch
○	○	○	Ostatné ochranné pásmo letiska
○	○	○	Rádiové zabezpečovacie zariadenie



LEGENDA

STAV	NÁVRH	VÝHLAD	
---			Hranica Slovenskej republiky
----			Hranica riešeného územia
----			Hranica katastrálneho územia
----			Hranica regiónu cestovného ruchu
----			Hranica subregiónu cestovného ruchu
----			Hranica priestoru osobitného určenia
█			Ťažiskový priestor stredoslovenského regionálneho centra
█			Obytné plochy
█			Polyfunkčné plochy
█			Plochy priemyselnej výroby a skladov
█			Plochy osobitného určenia
█			Plochy rekreácie cestovného ruchu a športu
█			Rekreačné priestory
█			Zariadenia poľnohospodárskej výroby
█			Ochranné lesy a lesy osobitného určenia
█			Chránené ložiskové územie
█			Ťažobný priestor
█			Poddolované územia
█			Rýchlostné cesty - R
█			Mestské rýchlostné komunikácie - MR
█			Cesty I. triedy - CI
█			Cesty II. triedy - CII a vybrané cesty III. triedy - CIII a MR
█			Tunel, Mimoúrovňová križovatka
█			Magistálne (hlavné) železničné trate
█			Spojovacie (vedľajšie) železničné trate
█			Miestne železničné trate
█			Železničná stanica, zástavka

█			Územie európskeho významu (Natura 2000)
█			Lokalita zapísaná do zoznamu medzinár. významných mokradí (Natura 2000)
█			Hranica Národného parku
█			Hranica Chránenej krajinnnej oblasti
█			Biosférická rezervácia
█			Chránený areál
█			Národná prírodná pamiatka
█			Národná prírodná rezervácia
█			Prírodná pamiatka
█			Prírodná rezervácia
█			Hranica chránenej vodohospodárskej oblasti
█			Vodné nádrže
█			Ochranné pásmo II. stupňa vodárenského zdroja
█			Ochranné pásmo III. stupňa vodárenského zdroja
█			OP II. stupňa prírodného liečivého a prírodného minerálneho zdroja
█			OP I. stupňa prírodného liečivého a prírodného minerálneho zdroja
█			Elektrické vedenie VVN 400 kV
█			Rozvodňa VVN
█			Letisko, Heliport
█			Letisko pre letecké práce (spevnená dráha)
█			OP vzletových a približovacích priestorov OP prechodových plôch
█			Ostatné ochranné pásmo letiska
█			Rádiové zabezpečovacie zariadenie

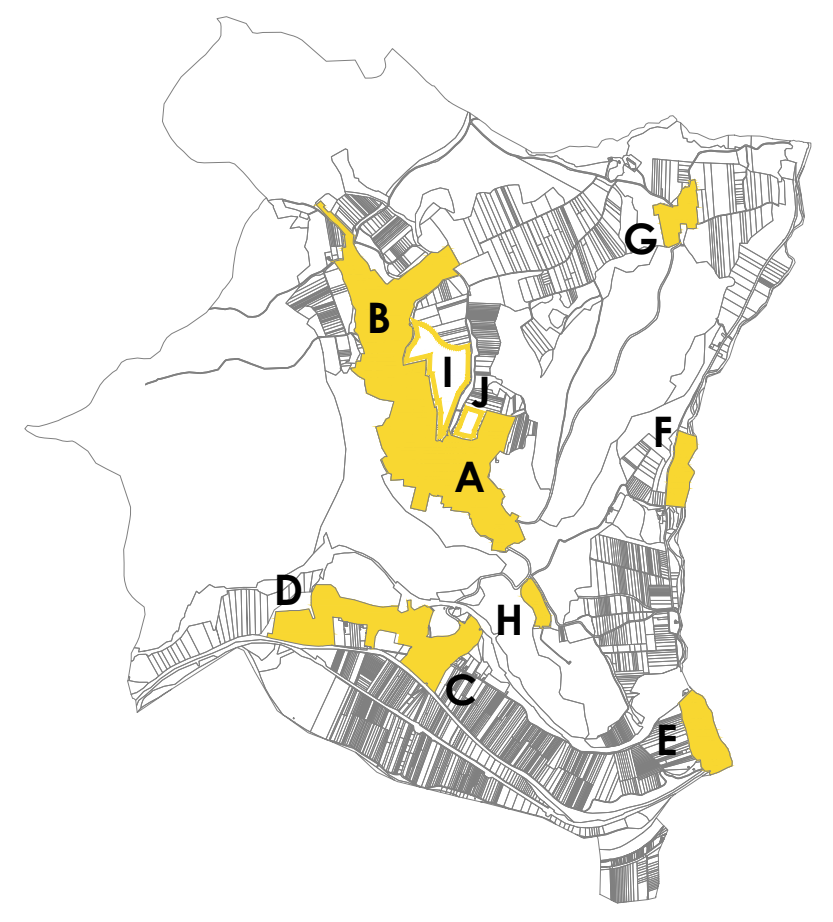


Piteľová

Územný plán obce

ORGANIZAČNÉ ČLENENIE OBCE

- A PITEĽOVÁ CENTRUM
- B HORNÝ KONIEC
- C ČIERNE ZEME
- D ZÁHRADY
- E DOLINA
- F PITEĽOVSKÝ MLYN
- G KURICOVCI
- H VÝROBNÝ AREÁL
- I GÁLIČKA - NÁVRH
- J KEMENICIE - NÁVRH

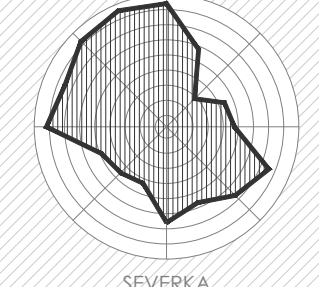


PEČIATKA SPRACOVATEĽA

NÁZOV VÝKRESU:

ŠIRŠIE VZŤAHY

VETERNÁ RÚŽICA



OBSTARÁVATEĽ DOKUMENTÁCIE:
OBEC PITEĽOVÁ
SPRACOVATEĽ DOKUMENTÁCIE:
ArchÚrb s.r.o., ZVOLEN
ING.ARCH.BEÁTA MIKUŠOVÁ
AUTORIZOVANÝ ARCHITEKT 0549 AA

RIEŠITEĽSKÝ KOLEKTÍV:
ING.ARCH.BEÁTA MIKUŠOVÁ
ING.RÓBERT ROTH
ING.VLADIMÍR PLINTOVIČ
ING.KATARÍNA KOVÁČOVÁ

DÁTUM:

Január 2024

FORMÁT:

8 x A4 (420 x 840 mm)

MIEKRA:

1:50 000

ČÍSLO VÝKRESU:

1.